



AUDIOVERSION



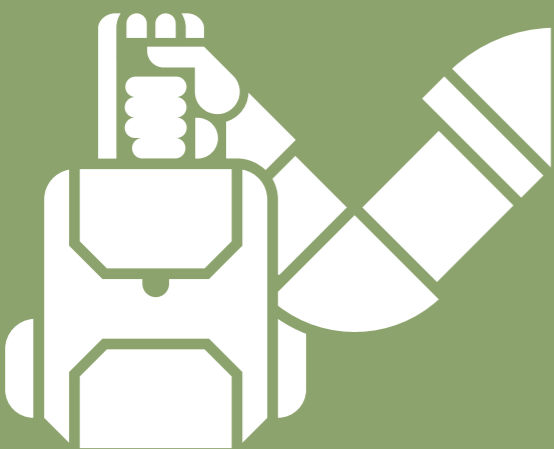
15. jún - 15. september  
po-pi 8:00 - 18:00  
so 10:00 - 18:00

16. september - 14. jún  
po-pi 9:00 - 17:00

Otváracie  
hodiny TIC:

Turistické  
informačné  
centrum

TURISTICKÁ  
MAPA  
vo vnitri



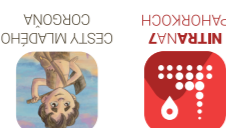
# S batohom po Nitrianskych kopcoch



Copyright © 2020 | Dorlač 2024  
Vydavateľ: Mesto Nitra, TIC Nitra  
Autor textu: RNDr. Ján John, Ph.D.  
Grafická úprava: Inovative  
Tlač: Ekoelitnik, s.r.o.  
Náklad: 1000 ks

NR.CYKLOPORTAL.SK

Naplánuj cyklovýlet cez:



Turistické informačné centrum Nitra  
TIC Nitra

info@nitrasik

+421(0)37 741 09 06 | +421(0)37 16 188

Turistické informačné centrum Nitra  
Štefánikova trieda 1, 949 01 Nitra

# Je turistika vaším športom?

Aj pre vás sa nájde v Nitre a jej okolí vyžitie. **Prechádzky Zoborskými vrchmi** ponúkajú rozmanité možnosti, pri ktorých si pridáte na svoje. Nechajte sa inšpirovať! Pripravili sme **zopár turistických tipov** s návratom do **VÝCHODZIEHO BODU**. Štyri trasy z ponuky sú navrhnuté z bodu A do bodu B. Je však možné ich absolvovať aj ako okruh, pretože východiskové i konečné body sú napojené na verejnú dopravu. Pre skúsenejších z vás nebude problémom vytvoriť si pomocou mapy vlastné trasy. Ak chcete skúsiť turistiku na spôsob **nordic walking**, radi vám zapožičiame nordic walking palice.

## Prajeme vám príjemné zážitky!

### ARTIN

Penzión Artin, Svätoubanská 37  
MHD č. 10; zastávka Lanovka

#### Artin » Pyramída » Sedlo pod Zoborom » Podhájska cesta » Artin

⌚ 1:55 h ^ ^ *stredne náročné v oboch smeroch*  
Od Artina po modrej značke [ ] na Podhájsku cestu (križovatka s červenou značkou) a ďalej strmo lesom až do miesta, kde sa chodník stáča na západ a prechádza ponad skalné útvary nazývané **Skalka**. Možno k nej odbočiť lesom bez značiek. Ďalej pokračujeme po modrej značke [ ] veľmi strmo na val hradiska a ním na vrchol Pyramídy. Z Pyramídy do Sedla pod Zoborom. Po červenej značke [ ] späť na rázcestie na Podhájskej ceste a po modrej [ ] k Artinu.

#### Artin » návršie s Kostolom sv. Urbana » Zoborské jazierko » Chmeľová dolina

⌚ 0:30 h ^ ^ *ľahké, v opačnom smere mierne náročné (neznačkované)*.  
Príjemná prechádzka vilovou štvrtou Zobora. Od Kostola sv. Urbana v klesaní Morušovou a Svätoubanskou ulicou na ulicu Pod Zlatým brehom k Zoborskému jazierku a ďalej Jazernou ulicou do Chmeľovej doliny.

### LIEČEBNÝ ÚSTAV (LÚ) ZOBOR

Specializovaná nemocnica sv. Svorada, Kláštorská 388/134  
MHD č. 1, 9, 25; zastávka Nemocnica Zobor

#### LÚ Zobor » Svoradov prameň » Svoradova jaskyňa » Zoborský kláštor » LÚ Zobor

⌚ 0:35 h ^ ^ *mierne náročné v oboch smeroch*  
Od LÚ Zobor po modrej značke [ ] okolo prameňa na rázcestie Svoradov prameň. Odtiaľ po modrej značke [ ] k jaskyni a späť rovnakou cestou. Ďalej po modrej značke k Zoborskému kláštoru a k LÚ Zobor po žltej značke [ ]. Prechádzka vedúca prevažne lesom.

#### LÚ Zobor » Meškov vrch » Tri duby » LÚ Zobor

⌚ 1:15 h ^ ^ *stredne náročné v oboch smeroch*  
Mimoriadne zaujímavá túra po žltej značke [ ] na Meškov vrch s výhľadmi, odkiaľ po zelenej značke [ ] lúkami a lesom k rázcestiu Tri duby. K Liečebnému ústavu Zobor sa vrátíme po modrej značke [ ]. Vo vegetačnom období je príroda na značkových chodníkoch a v ich blízkosti takmer rovnaká ako v Národnej prírodnej rezervácii Zoborská lesostep s najprísniejším stupňom ochrany.

#### LÚ Zobor » Meškov vrch » rázcestie Pod Plieškou » LÚ Zobor

⌚ 1:35 h ^ ^ *stredne náročné v oboch smeroch*  
Až na Meškov vrch vedie žltá značka [ ] v stálom stúpaní. Ďalej zelenou značkou [ ] cez Pliešku na rázcestie Pod Plieškou. K Liečebnému ústavu Zobor sa vrátíme po modrej značke [ ]. Veľmi pekná a turisticky hodnotná túra.

#### LÚ Zobor » Pyramída » Zobor » Meškov vrch » LÚ Zobor

⌚ 2:25 h ^ ^ *stredne náročné v oboch smeroch*  
Z Liečebného ústavu po modrej značke [ ] v stálom, ale nie veľmi strmom stúpaní až na Pyramídu. Z nej do Sedla pod Zoborom a krátkym strmším úsekom po červenej značke [ ] na Zobor. Zo Zobora po zelenej značke [ ] v stálom klesaní lesom a rozsiahlymi lúkami na Meškov vrch. Z Meškovo vrchu opäť klesáme po žltej značke [ ] k LÚ Zobor. Veľmi pekná a turisticky hodnotná túra. Kratšie úseky môžu absolvovať aj rodičia s deťmi.

### ŠINDOLKA

MHD č. 2, 4; zastávka Šindolka, Dolnohorská  
MHD č. 1, 9, 25; zastávka Nemocnica Zobor

#### Šindolka » Lupka » Zoborský kláštor » Liečebný ústav Zobor

⌚ 0:50 h ^ ^ *stredne náročné, v opačnom smere ľahké*  
Zo Šindolky po žltej značke [ ] v stálom, ale nenáročnom stúpaní k Liečebnému ústavu Zobor. Neznačková odbočka na Lupku a odbočka po žltej značke [ ] k Zoborskému kláštoru.

### NITRA, KASÁRNE

Študentský internát UKF Zobor, Dražovská 3/2  
MHD č. 25; zastávka Pod Zoborom

#### Nitra, kasárne » Zobor » Tri duby » Liečebný ústav Zobor

⌚ 2:25 h ^ ^ *náročné, v opačnom smere stredne náročné*  
Prvá časť Ponitrianskej magistrály z Nitra do Handlovej, ktorá vedie po červenej značke [ ]. Zo Zobora na Tri duby po zelenej [ ] a k Liečebnému ústavu Zobor po modrej značke [ ].

### PODHORANY

BUS; zastávka Podhorany, Sokolníky, rázcestie

#### Na Malý Bahorec a k archeologickej lokalite bývalého kostola sv. Michala

⌚ 1:00 h ^ ^ *mierne náročné v oboch smeroch; neznačkované*  
Zo zastávky BUS, Podhorany, Sokolníky rázcestie miernym stúpaním nad starý kameňolom k lesu. Zostup na opačnú stranu do Sokolníkov na námestie. Okolo kaštieľa a mostu cez Hunták do polí, kde za posledným domom po 300 m sú konzervované základy bývalého kostola sv. Michala. Návrat rovnakou cestou do Sokolníkov.

BUS; zastávka Podhorany, Mechenice, konečná

#### Viadukt » Hôrka » Horná studňa » Viadukt

⌚ 0:45 h ^ ^ *mierne náročné v oboch smeroch*  
Výstup po modrej značke [ ] k vyhladke a späť rovnakou cestou. Pri návrate možnosť odbočky k prameňu Horná studňa.

#### Viadukt » Sedlo pod Žibricou » Žibrica » rázcestie Pod Dlhou skalou » Podhorany

⌚ 2:45 h ^ ^ *veľmi náročné v oboch smeroch*  
Po Žibricu v stálom stúpaní (modrá [ ] a červená značka [ ]), ďalej strmé klesanie na rázcestie Pod Dlhou skalou s návratom do východiska po žltej značke [ ].

### DRAŽOVCE

COOP Jednota, Topoľčianska 64/81 Nitra - Dražovce  
MHD č. 4; zastávka Pri križi

#### Dražovce » Barohať » románsky kostolík sv. Michala Archanjela » rázcestie Pod Plieškou » Dražovce

⌚ 1:15 h ^ ^ *stredne náročné, v opačnom smere mierne náročné*  
Odporúčané spostenie tradičného výletu k románskeho kostolíku sv. Michala Archanjela. Od rázcestia Barohať pokračujeme po zelenej značke [ ] na rázcestie Pod Plieškou, kde odbočíme na modrú značku [ ] do Dražoviec. Cestu možno absolvovať aj v opačnom smere.

#### Dražovce » Barohať » Plieška » Meškov vrch » Liečebný ústav » rázcestie Pod Plieškou » Dražovce

⌚ 2:50 h ^ ^ *náročné, v opačnom smere stredne náročné*  
Až po Meškov vrch po zelenej značke [ ] v stálom stúpaní, z Meškovo vrchu zideme po žltej značke [ ] k Liečebnému ústavu. Do Dražoviec sa vrátíme bez väčších výškových rozdielov po modrej značke [ ].

### ŠTITÁRE

MHD č. 27; zastávka Štitáre

#### Štitáre » Sedlo pod Žibricou » Žibrica » Štitáre

⌚ 2:00 h ^ ^ *náročné v oboch smeroch (odporúčaný variant len po Sedlo pod Žibricou mierne náročné v oboch smeroch)*  
Zo Štitár do Sedla pod Žibricou po modrej značke [ ] a ďalej po červenej značke [ ]. Návrat rovnakou cestou. Veľmi pekná túra. Pre rodiny s deťmi sa dá využiť kratší úsek po Sedlo pod Žibricou s odbočkou k prameňu Gáborka. V dolnej časti chodník vedie okrajom gaštanice s jedlými gaštanmi.

### ŽIRANY

BUS; zastávka Žirany, kostol

#### Žirany » Žibrica » Podhorany » rázcestie Pod Dlhou skalou » Žirany

⌚ 4:05 h ^ ^ *veľmi náročné v oboch smeroch*  
Túra na vrchol Žibrice a do Sedla pod Žibricou (strmé stúpanie a klesanie) po červenej značke [ ] Ponitrianskej magistrály, ďalej po modrej značke [ ] do obce Podhorany. Z obce po žltej značke [ ] poľom a lesom na rázcestie Pod Dlhou skalou a opäť červenou značkou [ ] do Žirán.

Zoznam nasledujúcich **TURISTICKÝCH ZAUJÍMAVOSTÍ** vám môže pomôcť pri organizovaní vlastnej trasy. Blížšie info o jednotlivých zaujímavostiach nájdete na [www.nitra.eu](http://www.nitra.eu). Nech sa páči:



# Turistické zaujímavosti

## ARCHEOLOGICKÉ LOKALITY

Dražovce · Gáborka · Martinský vrch · Podhorany · Svoradov prameň · Svoradova jaskyňa · Zoborský kláštor · Žibrica

## CINTORÍNY A POMNÍKY

Zoborský cintorin pri liečebnom ústave · pomník na Pyramide

## CVIČNÉ HOROLEZECKÉ TERÉNY A LEZECKÉ STENY

Dlhá skala · Malá skalka · Pyramída · Skalka · **Via ferata Zobor** (náročnosť B a C, viac informácií na [www.viaferratazobor.sk](http://www.viaferratazobor.sk))

## GEOLOGICKÉ LOKALITY A ZAUJÍMAVÉ KAMEŇOLOMY

Dražovce · Dražovský kopec · Koliňanský vrch · Malá skalka · Malý Bahorec · Sedlo pod Zoborom · Trojchotár · Zobor · Zoborské jazierko · Žibrica

## HRAD A KAŠTIELE

Nitriansky hrad - NKP · Nitrianske Hrnčiarovce · Podhorany

## MIESTA S VÝHĽADOM

Dlhá skala · Dražovský kopec · Hôrka · Koliňanský vrch · Malá skalka · Malý Bahorec · Meškov vrch · návršie s kostolom sv. Urbana · Nitrianske Hrnčiarovce - vinohrady · Plieška · Pohranice - vinohrady · Pyramída · Skalka · Vápenník · Vreteno · Zobor · Žibricar · rozhladňa na Hôrke

## HRADISKÁ

Dražovce · Lupka · Martinský vrch · Zobor · Žibrica

## ĽUDOVÁ ARCHITEKTÚRA

Dražovce · Koliňany · Podhorany · Pohranice · Štitáre · Žirany

## SAKRÁLNE PAMIATKY

Dražovce · Koliňany · Kostol sv. Urbana v mestskej štvrti Zobor · Štitáre · Martinský vrch · Nitrianske Hrnčiarovce · Podhorany · Kostol sv. Michala · Pohranice · Zoborský kláštor · Žirany

## JASKYNE, PRIEPASTI A KRASOVÉ JAVY

Dražovský kopec · Haranč · Jarmočná cesta · Jaskyňa Dezidera Horváta na Kalvárii · Koliňany · Koliňanský vrch · Nitrianska hradná jaskyňa · Plieška · Svoradova jaskyňa · Vápenník · Žibrica

## CHRÁNENÉ ÚZEMIA A LOKALITY

Chránená krajinná oblasť Ponitrie · Územie európskeho významu UEV Zobor (Natura 2000) · NPR Zoborská lesostep · PR Lupka · PR Žibrica · PP Jaskyňa Dezidera Horváta na Kalvárii · PP Nitrianska hradná jaskyňa · PP Priepasť Žibrica · PP Nitriansky dolomitový lom · CHA Údolie Huntáka · CHA park v Kyneku · CHA park v Malante · chránené stromy Bádice, Podhorany, Sokolníky, Štitáre, Žirany

## NÁUČNÉ CHODNÍKY A NÁUČNÉ LOKALITY

NCH Hradisko Zobor · NCH Zoborské vrchy · NCH Zoborský kláštor · Martinský vrch · Zoborské jazierko · Zoborský kláštor · Žirany · ľudový dom

## PRAMENE A STUDNÍČKY

Artin - studňa na Hornozoborskej ulici · Buganka · Gáborka · Horná studňa · Jarmočná cesta · Podhájska cesta · Podhorany · Svoradov prameň · Štitáre

## TECHNICKÉ PAMIATKY

Artin · Plieška · Podhorany · Pohranice · Pyramída · Štitáre · Žirany

## VODNÉ TOKY A MALÉ VODNÉ PLOCHY

Dobrotka · Hunták · Nitra · Pohranice · Štitáre · Zoborské jazierko



**ZOBOR**  
Turistická mapa

1:35 000  
0 350m 700m

Vzdialenosť 1 cm na mape je v skutočnosti 350 m

Zdroj mapy:

