

Horné mesto

Nitriansky hrad 1

Námestie Jána Pavla II. 7

+421(0)37 7721747, +421(0)910 842991

Otvorené: IV. - X. po - ne 6:00 - 19:00 (VII. - VIII. 6:00 - 20:00)

XI. - III. po - ne 6:00 - 17:00

www.nitrianskyhrad.sk

VSTUPNÉ PREHLIADKY OBČERSTVENIE VÝHĽAD

Starobylý komplex Nitrianskeho hradu sa nachádza na jednom zo siedmich nitrianskych pahorkov. V týchto miestach dal nitrianske knieža Pribina v r. 828 postaviť **prvý kresťanský kostol** na našom území. Vierzvestovia **sv. Cyril a Metod** sem priniesli prvé slovanské písmo a šírili kresťanstvo. Od roku 880 je hrad sídlom biskupstva. V období Veľkej Moravy bol sídlom kniežata **Svätopluka** a v stredoveku najväčším hradom na Slovensku.



Počas bojov, povstaní a tatársko-tureckých vpádov bol hrad viackrát vypálený a následne postupne obnovený a opivený. Posledná veľká prestavba prebehla v roku 1704, kedy bol prestavaný katedrálly chrám a dostavaný biskupský palác. Dnes je hrad sídlom Rímskokatolíckej cirkvi - Biskupstva Nitra. Jeho centrom je **Bazilika sv. Emeráma**, ktorá sa skladá z horného kostola, dolného kostola a z románskeho kostolíka z 11. storočia. **Katedrálka veža** ponúka výhľad na celé mesto. **Biskupský palác** je sídlom biskupa a verejnosti je prístupný raz ročne, súčasťou je aj pamätná izba biskupa Jána Chryzostoma Korca. Unikátne je **Diecézne múzeum** s expozíciou predmetov od počiatku kresťanstva na Slovensku a expozíciou historických bohoslubných predmetov. V **kazemate** nájdeme expozíciu včasnostredovekého života.

Vedeli ste?

- príjemné posedenie s nádherným výhľadom ponúka počas návštevy hradu aj sezónna kaviareň Vazulka
- počas **Leta na Nitrianskom hrade** si môžete v gotickej priekope vychutnať kino alebo koncert
- v katedrále je umiestnený relikviár s pozostatkami sv. Andreja-Svorada, patróna Nitry
- v **Diecéznom múzeu** sú vystavené aj kópie najstarších slovenských listín - **Zoborské listiny** z r. 1111 a 1113
- do katedrálnej veže vedie 168 schodov a môžete ju navštíviť počas plánovaných výstupov



Kláštor františkánov s Kostolom sv. Petra a Pavla 4

Samova 2

Pôvodne františkánsky kláštorňý komplex dal v roku 1630 postaviť biskup Ján Telegdy. Najväčšou časťou je **33 drevených reliéfov** zobrazujúcich život sv. Františka z Assisi, ktoré vytvoril rádový mních František Xaver Seegen z Viedne. **Reliéf sv. Petra a Pavla** na fasáde kostola z roku 1663 bol počas tureckých vojen ukrytý v dlažbe kostola.

Veľký seminár 6 a Diecézna knižnica

Samova 14

+421(0)37 7721743, 0910842505

Otvorené: po - pia 10:00 - 12:00

VSTUPNÉ PREHLIADKY

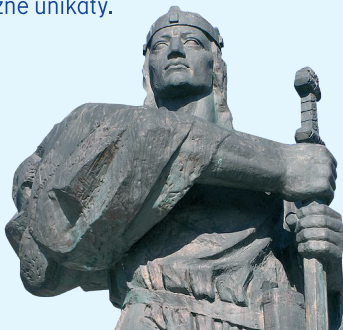
Výrazný barokový štvorkrídlový palác z polovice 18. storočia v sebe ukrýva jedinečnú **Diecéznu knižnicu**, ktorú dal v roku 1885 postaviť biskup Augustín Roškovaní. Fond knižnice tvorí **66 000 zväzkov**, z toho 78 vzácných prvotlačí spred roku 1500. V knižnici sú diela v 37 jazykoch a viaceré knižné unikáty.

Pribina 3

Pribinovo námestie

Bronzová socha mocného kniežata Pribinu stráži Horné mesto.

Vytvoril ju v roku 1989 nitriansky rodák akad. soch. Tibor Bartfay.



Kluchov palác a Corgoň 2

Samova 16

Klasicistický, neskôr prestavaný, palácovú stavbu dal koncom 19. storočia postaviť biskup Jozef Kluch pre kanonikov. Náročie budovy podopiera **Corgoň** - podľa legendy mocný kováč a obranca mesta, ktorý bol postrachom postupujúcich Turkov.

Malý seminár 7

Pribinovo námestie 5

Výrazná eklektická budova je dnes sídlom Kňazského seminára sv. Gorazda. Služi na výchovu budúcich kňazov Nitrianskej, Žilinskej a Banskobystrickej diecézy. Činnosť seminára obnovil v roku 1990 vtedajší nitriansky biskup Ján Chryzostom kardinál Korec.

Župný dom a Nitrianska galéria 5

Župné námestie 3

+421(0)37 6579641-2

Otvorené: ut - pi 10:00 - 18:00; so - ne 13:00 - 18:00

www.nitrianskagaléria.sk

VSTUPNÉ

Neskorobaroková palácová stavba bola postavená v 18. storočí na mieste pôvodného župného domu. Výsledkom viacerých prestavieb je jej dnešná secesná podoba, ktorá je výrazná najmä vo vnútorných reprezentačných sálach. Dnes je budova opäť **sídlom nitrianskej župy** (Nitriansky samosprávny kraj) a Nitrianskej galérie. Galéria bola založená v roku 1965 a dnes disponuje **5 výstavnými priestormi** - Reprezentačná sála, Salón, Galéria mladých, Bunker.

Dolné mesto

Kláštor piaristov a Kostol sv. Ladislava 12

Piaristická 8

www.piaristi.sk

Rehoľa piaristov pôsobí v Nitre od 17. storočia. Základný kameň kostola položil biskup L. Matašovský v roku 1701, posvätený bol v roku 1789. Dnes je najväčšou barokovou stavbou mesta a hrá tu aj **najväčší organ v Nitre**. Vnútro kostola tvorí baroková výzdoba so stropnými maľbami s motívami z dejín Nitry a Slovenska od nitrianskeho rodáka E. Massányiho. Hlavný oltár z roku 1750 je darom A. Grassalkoviča, bývalého žiaka piaristického gymnázia. V roku 1921 tu boli vysvätení **prví slovenskí biskupi** K. Kmetko, M. Blaha a J. Vojtášák.

Synagóga 11 a židovský cintorín 24

Pri Synagóge 1 (cintorin: Hviezdoslavova trieda)

tel.: 421(0)37 6525320

Otvorené: ut 13:00 - 18:00; st, št: 9:00 - 12:00, 13:00 - 18:00

so, ne: 13:00 - 18:00 (cintorin: št: 8:00 - 15:00, ne: 8:00 - 15:00)

VSTUPNÉ

Budovu Synagógy v maursko-byzantskom štýle dala postaviť neologická židovská náboženská obec v roku 1911. Dnes slúži ako **koncertná a výstavná sieň Mesta Nitry**. Nájdeme tu stále výstavy ako História a tradície Židov v Nitre, Shraga Weil: Grafika, či Nitrianske pohľady Aleny Bugárovovej. V meste je aj jeden z najväčších **židovských cintorínov** na Slovensku.

Mestský dom a Ponitrianske múzeum 8

Štefánikova trieda 1

+421(0)37 651 0000

Otvorené: IV.- IX. ut - so: 9:00 - 17:00; X. - III. po - pi: 9:00 - 17:00

www.muzeumnitra.sk

VSTUPNÉ PREHLIADKY

Neorenesančná budova bývalej radnice - Mestského domu bola postavená v roku 1880. Mala rôzne využitie a dnes tu sídli regionálne Ponitrianske múzeum a Turistické informačné centrum Nitra. V Ponitrianskom múzeu nájdete zbierkové predmety z rôznych oblastí - archeologické nálezy z doby kamennej, zlaté plakety z Bojnej, či výstavu prírodných vied alebo odevnej kultúry.



V Turistickom informačnom centre Nitra nájdete informácie o podujatiach a turistických lokalitách a spolu s deťmi sa zabavíte v interaktívno-edukatívnej zóne s názvom TICadlovo.



Kaplnka sv. Michala 10

Na Vríšku

Baroková kaplnka vznikla v roku 1739 ako poďakovanie za ukončenie morovej epidémie.



Pešia zóna a Kupecká ulica 23

Štefánikova trieda, Kupecká ulica

OBČERSTVENIE

V roku 1996 bola dokončená úprava pešej zóny, počas ktorej dostala dnešnú podobu. Pri jej úprave boli objavené cenné archeologické dôkazy našej minulosti. Nájdete tu umelecké stvárnené diela ako **hudobné hodiny** alebo ikonický do dlažby zabudnutý **slovenský meč** predstavujúci symbol mieru. **Kupecká ulica** bola dejiskom trhov a sídlom remeselníckych obchodov. Dnes je miestom s čarovnou atmosférou pre príjemné posedenia nielen pri dobrej káve, či zmrzline.



Kostol Navštívenia Panny Márie 9

Farská 18

Neorománsky trojloďový kostol bol postavený v roku 1861. Súčasťou komplexu bola oddávna aj škola, pod kostolom sa nachádza priestraná krypta.



Zoborské vrchy 13

VÝHĽAD OBČERSTVENIE

Panorámu Nitry na siedmich pahorkoch neodmysliteľne dotvára **vrch Zobor** a jeho predvršie **Pyramída**. Zoborské vrchy ponúkajú ľahkú turistiku a cykloturistiku alebo možnosť spoznať tunajšiu faunu a flóru cez **náučný chodník Zoborské vrchy**. História tohto miesta vás prevedie **Náučný chodník Hradisko Zobor**. Pre odvážnejších je tu **ferata Zobor**, kde môžete skúsiť lezenie po zaistených cestách obtiažnosti B a C. Viac na viaferratazobor.sk.

Kostol sv. Michala Archanjela 21

VÝHĽAD

Ikonický románsky kostolík z 11. storočia je známy tiež pod názvom **Dražovský kostolík**. Je skvelým východiskom pre turistiku, či putovanie po historickej Cyrilometodskej ceste. Sv. omše sa tu konajú jedenkrát v roku na sviatok svätého Michala - 29. septembra.

Zoborský kláštor 14

a Jaskyňa sv. Svorada

Kláštorská 134

www.zoborskyclastor.sk

PREHLIADKY

Ruiny najstaršieho kláštora na Slovensku objavíme krátkou prechádzkou v prírode. Pôvodne benediktínsky kláštor vznikol už pred rokom 880. Mniši, ktorí tu žili sa zaslúžili o rozvoj písomníctva (prvý preklad biblie do slovenčiny), či zdravotníctva (vznikla tu prvá nemocnica - hospital aj lekáreň v Nitre). Z tohto miesta pochádzajú aj najstaršie listinné dokumenty na Slovensku - **Zoborské listiny** z rokov 1111 a 1113. V Zoborskom kláštore kedysi žil pustovníckym životom sv. Andrej-Svorad a jeho žiak sv. Beňadik, ktorí sú prvými slovenskými svätcami. Sv. Svorad je dnes patrónom Nitry. V blízkosti kláštora môžete tiež navštíviť voľne prístupnú **Jaskyňu sv. Svorada**. Jaskyňa sa nachádza neďaleko **Národnej prírodnej rezervácie Zoborská lesostep**, ktorá je najhodnotnejším územím Zoborských vrchov a podlieha najprísnejšiemu stupňu ochrany.



Kalvária 15

Jeden zo zelených vrškov mesta, ktorý ponúka 14 zastavení križovej cesty a krásny výhľad na mesto.

VÝHĽAD

Kostol Nanebovzatia Panny Márie 16

Kalvária 1

Prvá zmienka o starobylom kostolíku na tomto mieste pochádza už z roku 1248. Oddávna je pútnickým miestom k drevenej soche Panny Márie - piety.

Misijný dom Matky Božej a Misijné múzeum 17

Kalvária 3

+421(0)37 7769411, +421(0)37 7769440

Otvorené: po - pia 14:00 - 18:00 (po dohode aj od 8:00),

so - ne 13:00 - 17:00 (po dohode aj od 8:00)

www.verbisti.sk

VSTUPNÉ DOBROVOLNÉ

Budova Misijného domu bola postavená v roku 1928 pre Spoločnosť Božieho Slova (rád verbistov), ktorá sa venuje misijnej činnosti po celom svete. Nachádza sa tu **unikátne Misijné múzeum národov a kultúr**. Sú v ňom uložené etnologické exponáty z celého sveta, ktoré prinášajú misionári zo svojich ciest, ale aj exotické zvieratá a vtáctvo, zvlášť zaujímavé pre deti a mládež.



Chrenová

Slovenská poľnohospodárska univerzita v Nitre 19

a Botanická záhrada SPU v Nitre 20

Tr. A. Hlinku 2

+421(0)37 6414737

Otváracie hodiny Botanickej záhrady:

III. - X. po - pi 7:30 - 18:00, so-ne 9:00 - 18:00

XI. - II. po - pi 7:30 - 15:00, so-ne 9:00 - 15:00

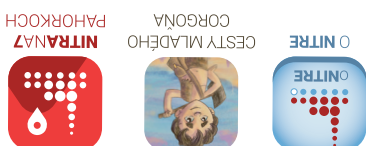
www.uniag.sk

www.bz.uniag.sk

Budova univerzity predstavuje **jedinečný komplex modernej architektúry** od známeho architekta Vladimira Dedečka. Súčasťou univerzity je aj **Botanická záhrada**, ktorá je zelenou oázou mesta a zároveň odborným pracoviskom. Tvorí ju park, sad, škôlka a skleníky. Súčasťou areálu je tiež vivárium a mini ZOO.



Náklad: 2000 ks
Tlač: Ekoelit, s.r.o.
Grafická úprava: Inovative
Vydavateľ: Mesto Nitra, TIC Nitra
© Copyright: 2023
archív SPU v Nitre
TIC Nitra, NOCR, T. Belovčí
Autori fotografií:



so-ne 13:00 - 18:00
po-pi 8:00 - 18:00
15. jún - 15. september
po-pi 9:00 - 17:00
16. september - 14. jún:

Otváracie
hodiny TIC:

Turistické
informačné
centrum

info@nitra.sk
TuristickeinformacnecentrumNitra
TIC Nitra
www.nitra.eu

Stredníková trieda 1, 949 01 Nitra
+421(0)37 741 09 06 | +421(0)37 16 186

Nitra

Nitra je jedným z najstarších miest na Slovensku a leží na siedmich zelených pahorkoch. Prvá písomná zmienka o Nitre pochádza z rokov 871-873 zo spisu o obrátení Bavorov a Korutánov. História Nitry siaha do obdobia 30 000 rokov p.n.l., prví obyvatelia sa tu objavili už v praveku. Na tomto území bol postavený prvý kresťanský kostol na Slovensku. V období Veľkej Moravy bola Nitra jednou z najväčších sídliskových aglomerácií v strednej Európe.

- Nitra je:
- matkou slovenských miest - **mestské výsady má už od roku 1248**
 - **sídlom diecézy vyše 1000 rokov** - už od roku 880
 - mestom Pribinu a Svätopluka - najstaršie dejiny Slovenska sa spájajú s Nitrou
 - **duchovným miestom** - mestom kostolov, sakrálnych pamiatok a pútnických miestom - Nitriansky hrad, Kalvária, Zoborský kláštor
 - mestom, kde šírieli vieru sv. Cyril a Metod - **Cyrlometodská cesta**
 - známa dlhoročnou tradíciou **divadelníctva**, má tri stále divadelné scény
 - **mestom kultúry** - festivaly, podujatia, koncerty, happeningy
 - mestom **múzeí a galérií** - jedinečné Diecézne múzeum, Misijné múzeum, Slovenské poľnohospodárske múzeum, Galéria Foyer, Nitrianska galéria
 - mestom športu - **22 športovísk**
 - univerzitným mestom - študuje tu vyše 13 000 študentov na **Slovenskej poľnohospodárskej univerzite v Nitre**, **Univerzite Konštantína Filozofa** a v **Seminári sv. Gorazda UK** v Bratislave

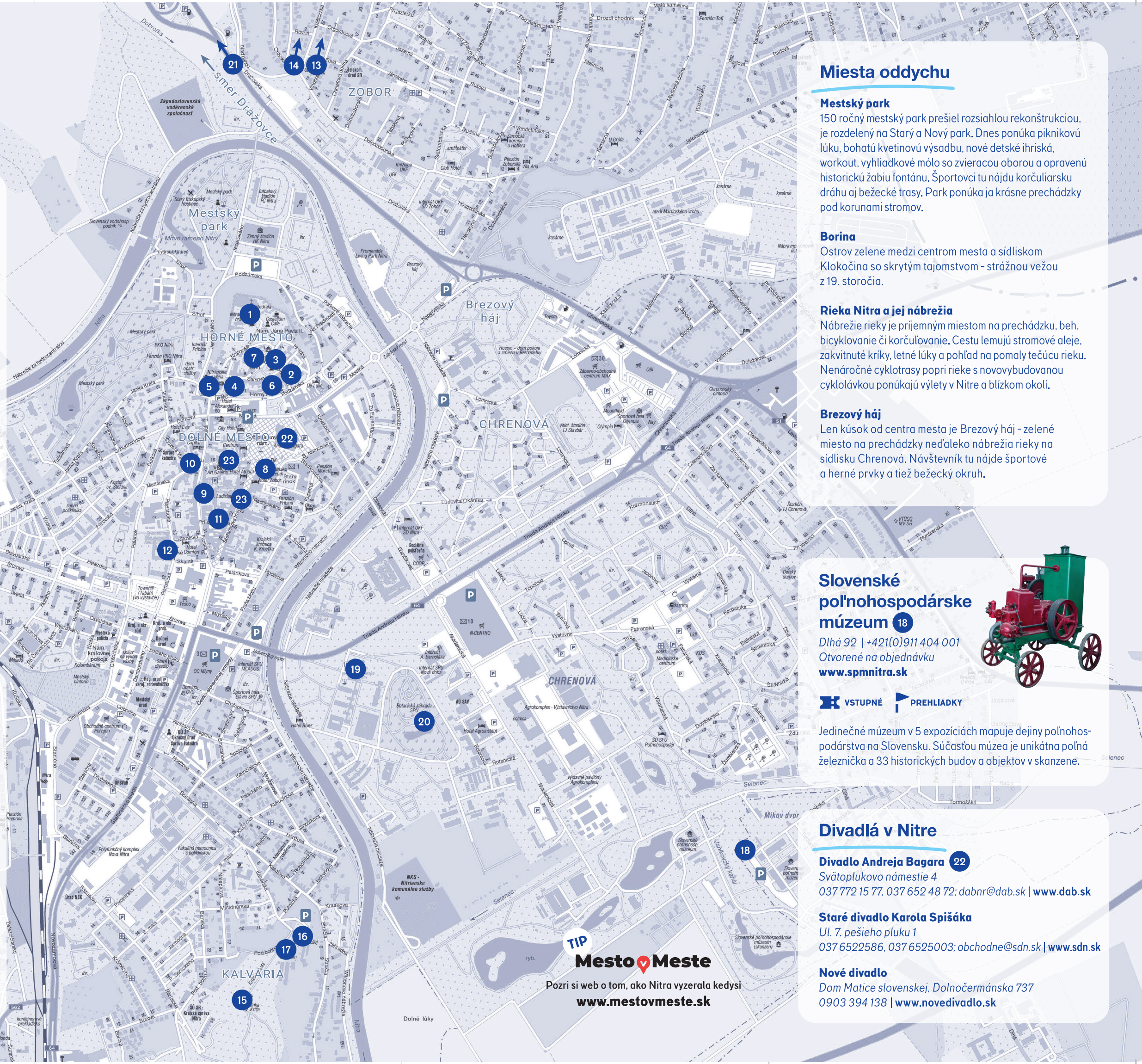
NITRA
mapa mesta
1:12 000
0 250m 500m
Vzdialenosť 1 cm na mape je v skutočnosti 120m

Mapový podklad:
2023 © GKU

Legenda

- 1 Nitriansky hrad
- 2 Kluchov palác a Corgoň
- 3 socha Pribinu
- 4 Kláštor františkánov a Kostol sv. Petra a Pavla
- 5 Župný dom a Nitrianska galéria
- 6 Veľký seminár a Diecézna knižnica
- 7 Malý seminár
- 8 Mestský dom a Ponitrianske múzeum
- 9 Kostol Navštívenia Panny Márie
- 10 Kaplnka sv. Michala Na Vŕšku
- 11 Synagóga

- 12 Kláštor piaristov a Kostol sv. Ladislava
- 13 Zoborské vrchy
- 14 Zoborský kláštor
- 15 Kalvária
- 16 Kostol Nanebovzatia Panny Márie
- 17 Misijné múzeum
- 18 Slovenské poľnohospodárske múzeum
- 19 Slovenská poľnohospodárska univerzita v Nitre
- 20 Botanická záhrada SPU v Nitre
- 21 Kostol sv. Michala Archanjela (Dražovský kostolík)
- 22 Divadlo Andreja Bagara
- 23 Pešia zóna a Kupecká ulica
- 24 Židovský cintorín



Miesta oddychu

Mestský park
150 ročný mestský park prešiel rozsiahlou rekonštrukciou, je rozdelený na Starý a Nový park. Dnes ponúka piknikový lúku, bohatú kvetinovú výsadbu, nové detské ihriská, workout, vyhládokové mŕlo so zvieracou oborou a opravenú historickú žabiú fontánu. Športovci tu nájdu korčuľarsku dráhu aj bežecké trasy. Park ponúka ja krásne prechádzky pod korunami stromov.

Borina
Ostrov zelene medzi centrom mesta a sídliskom Klokočina so skrytým tajomstvom - strážnou vežou z 19. storočia.

Rieka Nitra a jej nábrežia
Nábrežie rieky je príjemným miestom na prechádzku, beh, bicyklovanie či korčuľovanie. Cestu lemujú stromové aleje, zakvitnuté kríky, letné lúky a pohľad na pomaly tečúcu rieku. Nenáročne cyklotrasy popri rieke s novovybudovanou cyklolávkou ponúkajú výlety v Nitre a blízkom okolí.

Brezový háj
Len kúsok od centra mesta je Brezový háj - zelené miesto na prechádzky neďaleko nábrežia rieky na sídlisku Chrenová. Návštevník tu nájde športové a herné prvky a tiež bežecký okruh.

Slovenské poľnohospodárske múzeum

Dlhá 92 | +421(0)911 404 001
Otvorené na objednávku
www.spmnitra.sk



VSTUPNÉ PREHLIADKY

Jedinečné múzeum v 5 expozíciách mapuje dejiny poľnohospodárstva na Slovensku. Súčasťou múzea je unikátna poľná železnica a 33 historických budov a objektov v skanzene.

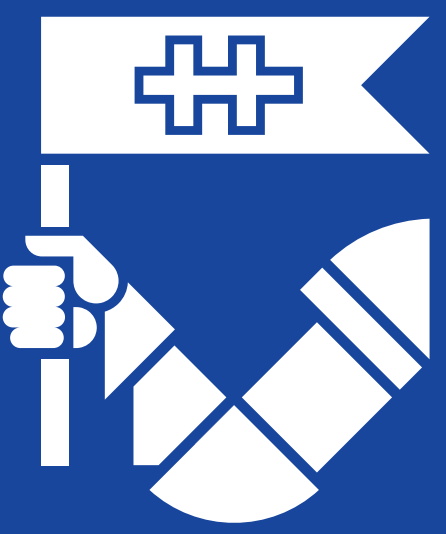
Divadlá v Nitre

Divadlo Andreja Bagara
Svätoplukovo námestie 4
037 772 15 77, 037 652 48 72: dabnr@dab.sk | www.dab.sk

Staré divadlo Karola Spišáka
Ul. 7. pešieho pluku 1
037 6522586, 037 6525003: obchodne@sdn.sk | www.sdn.sk

Nové divadlo
Dom Maticie slovenskej, Dolnočermánska 737
0903 394 138 | www.novedivadlo.sk

TIP
Mesto Meste
Pozri si web o tom, ako Nitra vyzerala kedysi
www.mestovmeste.sk



Vitajte v Nitre

