



so 10:00 - 18:00
po-pi 8:00 - 18:00
15. jún - 15. september:
po-pi 9:00 - 17:00
16. september - 14. jún:

Otváracie
hodiny TIC:

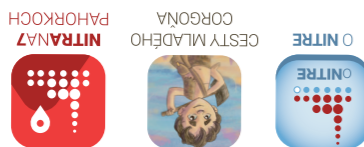
Turistické
informačné
centrum



© Copyright, 2024
Vydavateľ: Mesto Nitra, TIC Nitra
Grafická úprava: Inovative
TIC: Ekoelctrik, s.r.o.
Náklad: 1000 ks

NR.CYKLOPORTAL.SK

Napídnute ďalšie cyklovýlety cez:



Turistické informačné centrum Nitra
TIC Nitra

info@nitra.sk

+421(0)37 741 09 06 | +421(0)37 16 186

Stenačkova trieda 1, 949 01 Nitra
Turistické informačné centrum Nitra



Objavovanie Nitry

Náročnosť: ● ● ●
Dĺžka: 12km
Prevýšenie: 65m
Terén: asfalt
Pre deti: áno
Bicykel: akýkoľvek

Prijemná a nenáročná trasa začína pri Chrenovskom moste. Popri rieke pokračuje do Mestského parku Sihot', odkiaľ je možné navštíviť Nitriansky hrad. Trasa ďalej vedie nábrežím ku Kalvárii a po Kalvárskom moste okolo SPU v Nitre späť ku Chrenovskému mostu.

ZAÚJÍMAVOSTI NA TRASE:

Rieka Nitra, Mestský park Sihot', Nitriansky hrad, Kalvária, SPU v Nitre

GPX NA STIAHNUTIE



K Dražovskému kostolíku

Náročnosť: ● ● ●
Dĺžka: 19km
Prevýšenie: 85m
Terén: asfalt, šotolina
Pre deti: áno
Bicykel: trekking, gravel, MTB

Trasa štartuje pri Chrenovskom moste, je možné začať aj v mestskom parku. Cyklotrasa vedúca až do Dražoviec sa tu napája na zelenú turistickú značku priamo ku kostolíku. Spätočná cesta vedie Párovskými lúkami popri Hideparku a Mestskom parku Sihot'.

ZAÚJÍMAVOSTI NA TRASE:

Rieka Nitra, Dražovský kostolík, Hidepark, Mestský park Sihot'

GPX NA STIAHNUTIE



Lesmi Zobora

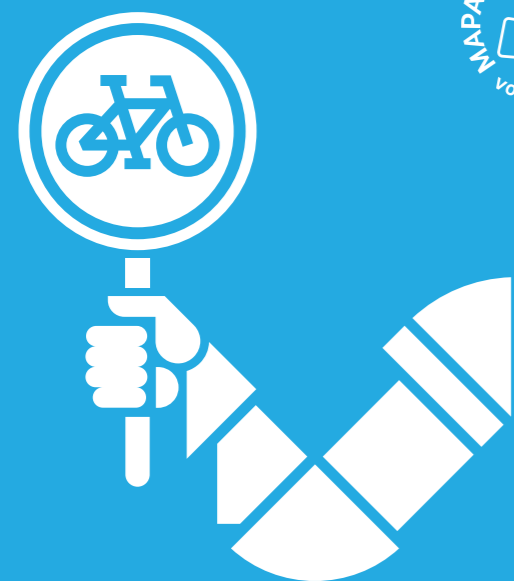
Náročnosť: ● ● ●
Dĺžka: 36km
Prevýšenie: 895m
Terén: lesné cesty
Pre deti: nie
Bicykel: MTB

Trasa pre priaznivcov MTB jazdenia začína pri Chrenovskom moste, prípadne priamo pred Špecializovanou nemocnicou Sv. Svorada. Križujúc zoborské lesy a lesostep postupne môžete vidieť vysielač na Pyramide, sedlo pod Žibricou, Dražovský kostolík, či Zoborský kláštor.

ZAÚJÍMAVOSTI NA TRASE:

Zoborský kláštor, Dražovský kostolík, Zoborská lesostep, Pyramída

GPX NA STIAHNUTIE



Na bicykli po Nitre a okolí



Párovské lesy a háje

Náročnosť: ● ● ●
Dĺžka: 16km
Prevýšenie: 200m
Terén: poľné a lesné cesty, šotolina
Pre deti: 10+
Bicykel: trekking, gravel, MTB

Trasa vedúca zvlnenou krajinou poľí a lesov začína na sídlisku Klokočina na konci Golianovej ulice. Ponad rýchlostnú cestu vedie ďalej poľnými a lesnými cestami okruh popri Čáporskom rybníku k pamätníku vo Fabianovej doline.

ZAÚJÍMAVOSTI NA TRASE:

Čáporský rybník, Fabianova dolina

GPX NA STIAHNUTIE



Nitrianskou krajinou

Náročnosť: ● ● ●
Dĺžka: 27km
Prevýšenie: 130m
Terén: asfalt
Pre deti: 10+
Bicykel: akýkoľvek

Trasa plná krásnych výhľadov na nitriansku krajinu sa začína pri Chrenovskom moste. Vedie cyklochodníkom z Nitry až k obci Golianovo, kde odbočuje k obci Malý Cetín a tu sa opäť pripája na cyklotrasu vedúcu popri rieke Nitra späť do mesta.

ZAÚJÍMAVOSTI NA TRASE:

200-ročný dub, rozhľadňa Golianovo, Pullmannov vodný mlyn

GPX NA STIAHNUTIE



Okolo Boriny

Náročnosť: ● ● ●
Dĺžka: 8km
Prevýšenie: 60m
Terén: asfalt
Pre deti: áno
Bicykel: akýkoľvek

Nenáročný okruh okolo mestského lesa Borina začína pri Chrenovskom moste a vedie popri rieke Nitra a ďalej mestom až k vršku Borina. Trasa pokračuje borovicovým lesom a okrajom sídliska Klokočina k parku Pod Borinou a vracia sa do mesta okolo Židovského cintorína.

ZAÚJÍMAVOSTI NA TRASE:

Rieka Nitra, SPU, Turecká varta, Park pod Borinou, Židovský cintorín

GPX NA STIAHNUTIE



NITRA A OKOLIE

Cyklomapa


1:50 000

0 500m 1000m

Vzdialenosť 1 cm na mape je v skutočnosti 500 m

Mapový podklad:

© Mapbox © OpenStreetMap | © strava.com

 Štart / cieľ trasy

 Cyklogaráže

Zaujímavosti na trasách:


 1 Nitriansky hrad

 2 Mestský park Sihot'

 3 Dražovský kostolík

 4 SPU v Nitre


 5 Kalvária

 6 Zoborský kláštor


 7 Pyramída

 8 Zoborská lesostep


 9 Rozhľadňa na Hôrke

 10 Hidepark


 11 Cyklotávka

 12 200-ročný dub plstnatý

 13 Rozhľadňa Golianovo

 14 Pullmanov vodný mlyn

 15 Čáporský rybník

 16 Fabiánova dolina

 17 Turecká varta

 18 Park pod Borinou

 19 Židovský cintorín

